

## Übersicht

- Seite 1 Technische Voraussetzungen für den hitpanel.net Server-PC
- Seite 2/3 Verschiedene Einsatzszenarien in der Praxis
- Seite 4 Lizenzierungsmodell / Preisliste
- Seite 5 Auftragsablauf

## Technische Voraussetzungen

### Computer mit :

Prozessor	:	Core i3 mit 2 GHz oder höher
RAM	:	4 GB oder höher
Grafikkarte	:	mit HDMI Ausgang
Festplatte/SSD:		ab 120 GB
Betriebssyst.	:	Windows 7 oder 10 Professional 32/64 Bit
Zus. Software	:	PowerPoint 2007/2010/2016, möglichst nicht 2013

Der Rechner muss Anschluss zum Netzwerk haben, braucht aber nicht zwingend in eine bestehende Domäne eingebunden werden.

### Wartezimmer:

- LCD-TV beliebiger Größe mit HDMI Eingang
- Wandhalterung (optional)
- Möglichst 2-3 freie Steckdosen, optimaler Weise hinter dem TV
- Je nach Szenario (Seite 2) ggf. LAN-Verbindung zum Standort des hitpanel.net PC

### Zusätzlich ggf. benötigt:

- HDMI Over LAN Extender
- HDMI Kabel
- KVM Switch (z.B. wenn der hitpanel.net PC neben einem Arbeitsplatz steht)
- Patchkabel
- VNC Software

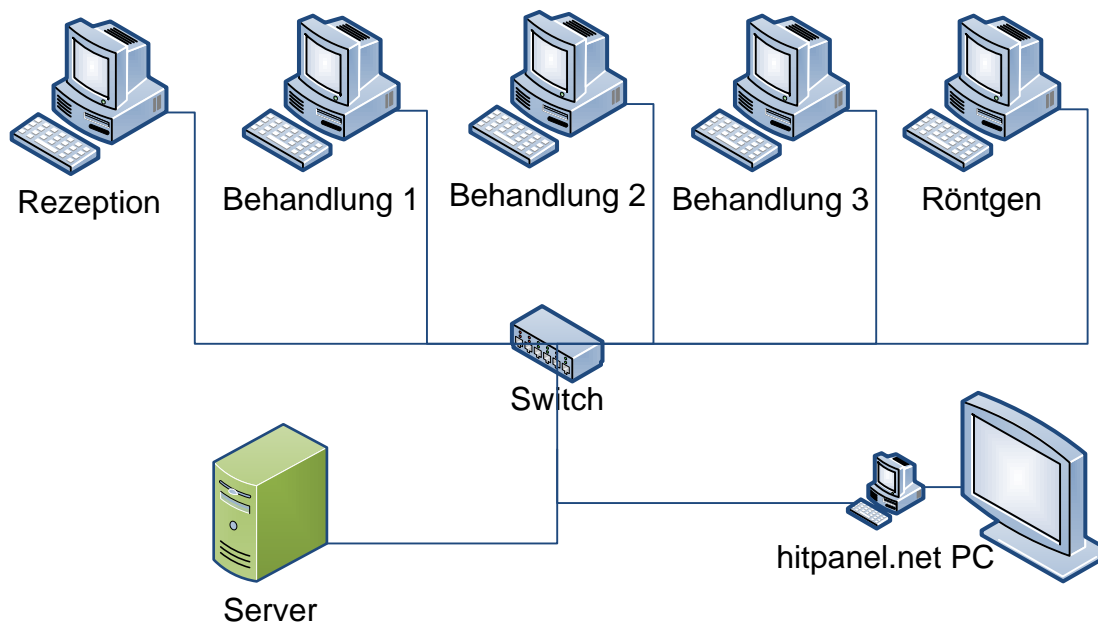
## Verschiedene Einsatzszenarien

### 1. Szenario:

- hitpanel.net (Mini-)PC wird hinter dem TV angebracht und wird direkt mit diesem per HDMI Kabel verbunden
- Die Netzwerkanbindung kann per LAN, WLAN oder DLAN erfolgen
- Die Inhalte und Ablauffolgen in der Software können per VNC-Verbindung von einem beliebigen Arbeitsplatz durchgeführt werden.

### Zusätzlich benötigtes Material:

- Kurzes HDMI Kabel
- Ggf. ein Set DLAN-Adapter
- Patchkabel

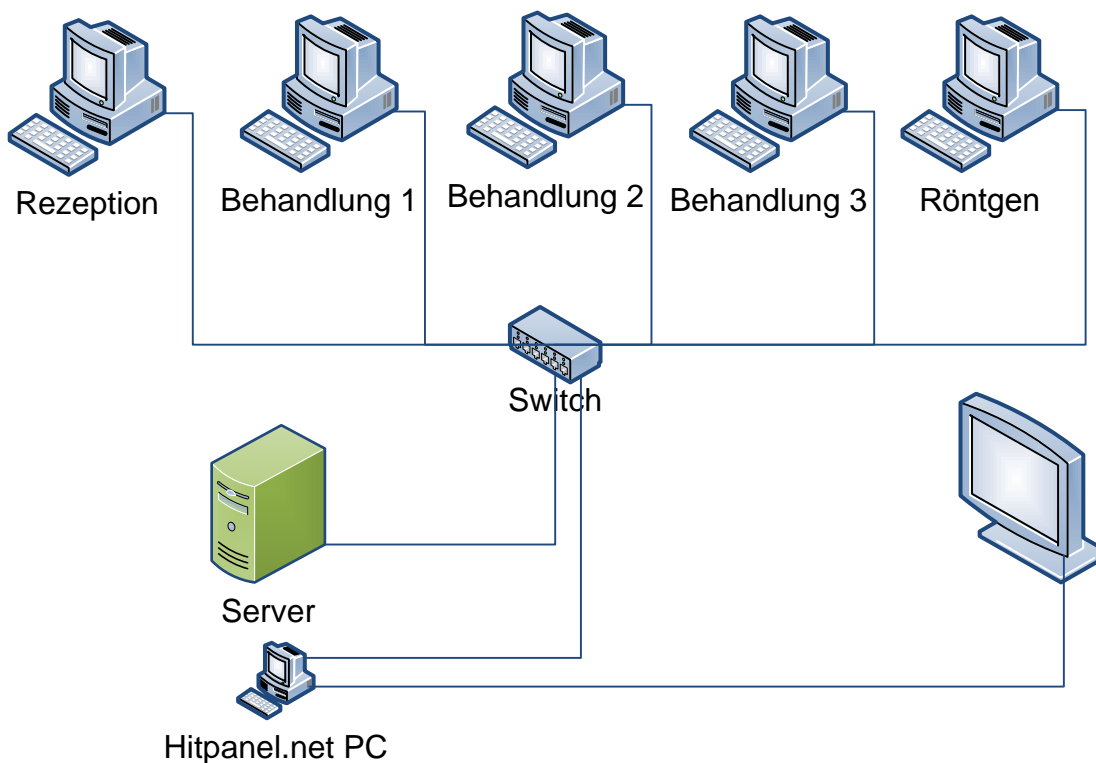


## 2. Szenario

- hitpanel.net (Mini-)PC steht in einem anderen Raum, z.B. im Serverraum
- hierfür werden ein bis zwei direkte LAN-Verbindungen zwischen hitpanel.net PC zum TV (dahinter) benötigt, welche(s) als Übertragungsstrecke(n) für Bild und Ton verwendet wird/werden.
- Bild und Tonübertragung mittels HDMI Over LAN Extender (gibt es in verschiedenen Ausführungen, je nach Länge des LAN-Kabels)
- Netzwerkanbindung direkt über den Switch
- Die Inhalte und Ablauffolgen in der Software können per VNC-Verbindung von einem beliebigen Arbeitsplatz durchgeführt werden

### Zusätzlich benötigtes Material:

- 2 Kurze HDMI Kabel
- HDMI Over LAN Adapterset ([z.B. hier zu bekommen](#), mit 30m LAN-Strecke zwischen Sender und Empfänger mit Full HD Übertragung getestet)



## Lizenzierungsmodell:

In einer/einem Praxis/MVZ/Krankenhaus wird **pro eingesetztem hitpanel.net PC** eine eigenständige Lizenz fällig. Bei der Bestellung für einen Kunden oder ein Objekt, ist die Anzahl der benötigten Lizenzen anzugeben. Es wird durch uns eine Lizenzschlüsseldatei erzeugt, in welcher die Anzahl der erlaubten Installationen verankert ist. Nach erfolgter Installation muss der Schlüssel innerhalb von 30 Tagen an einem unserer Server online aktiviert werden. Es wird dabei in Haupt- und Nebenlizenzen unterschieden, Beispiele finden Sie in der Tabelle.

Werden in einer Praxis mehrere Wartebereiche über einen einzigen hitpanel.net PC mittels HDMI-Splitter simultan angesteuert, ist hierfür nur eine Hauptlizenz nötig.

## Verkaufspreise:

Beispiele der Praxisgegebenheiten	Anzahl Lizenzen	Preis pro Lizenz
Einzelpraxis, 1 Wartebereich	1 x Hauptlizenz	1.990,00 €
Einzelpraxis, 2 Wartebereiche	1 x Hauptlizenz 1 x Nebenlizenz	1.990,00 € 990,00 €
Überörtliche GP, 2 Standorte 1. Standort 3 Wartezimmer 2. Standort 1 Wartezimmer	2 x Hauptlizenz 2 x Nebenlizenz	3.900,00 € 1.980,00 €
Eigenständige Praxen in einem MVZ sind wie Einzelpraxen oder überörtliche GPs zur Lizenzieren.		

\* alle Preise sind netto Preise, zzgl. der gesetzlichen MwSt.