

Ich habe Interesse.  
Bitte informieren Sie mich zu archiv.net.

Praxis/Organisation/Firma

Vorname

Name

Straße

PLZ/Ort

Bitte um Kontakt per Mail

Bitte um Kontakt per Telefon

Stempel

### Checkliste Datenarchivierung

- Ich habe kein Langzeitarchiv, meine Datenbestände steigen täglich.
- Ich verwende USB und externe Festplatten für mein Langzeitarchiv.
- Der Gerätehersteller archiviert die Daten für mich.
- Ich verwende einen Cloud-Speicher für mein Archiv.
- Ich bin nicht sicher, ob ich nachweisen kann, dass meine archivierten Dateien 100% sicher vor Manipulationen sind.
- Ich bin nicht sicher, ob die Daten vor unberechtigtem Zugriff sicher geschützt sind.
- Es könnte aufwändig und zeitintensiv sein, Patientendaten von vor 10 Jahren vollständig wiederzufinden.

Wenn Sie mindestens eine Frage mit „JA“ beantwortet haben, sollten Sie sich unbedingt mit den Anforderungen eines medizinischen Langzeitarchivs beschäftigen.

### Kontakt

Computer konkret AG  
Tel.: 03745 7824-9018  
vertrieb@ivoris.de  
www.ivoris.de



Kennen Sie die Antworten?

Was fordert der Datenschutz?

Wo überall sind meine Daten gespeichert?

Finde ich nach 10 Jahren die Daten wieder?

Was bedeutet „sicher vor Veränderung“?

Serverstandort – in Deutschland, Amerika oder ...?

Was für ein Datenvolumen kommt auf mich zu?

Speicherung in der Cloud?

Brauche ich schon wieder einen neuen Server?



Ihr Rundum-Sorglos-Paket für die digitale Langzeitarchivierung medizinischer Daten

### Manipulationssicherheit mit Beweiswert

Die Unveränderbarkeit der archivierten Originaldaten muss nachgewiesen werden können (Patientenrechtegesetz § 630).

### Datenschutz

Erfüllung der Datenschutzanforderungen: Gehen Sie verantwortungsvoll mit den Daten Ihrer Patienten um.

### Verlustsicherheit

Redundante Datenspeicherung, synchronisiert in zwei deutschen Rechenzentren ohne Verlustrisiko.

### Speziell konzipiert für lange Speicherdauer

Für Aufbewahrungszeiten von 10 Jahren und mehr.

### Keine Format-Beschränkung

Auch für großvolumige Daten wie 3D-Bilddaten (DICOM, STL etc.).

### Keine Begrenzung im Speicherplatz

Keine zeitraubenden und unsicheren „Lösungen“ mit Festplatten- oder Serveraufrüstung mehr.

### Ordnung und Auffindbarkeit

Finden Sie alle Dateien eines Patienten mit wenigen Klicks dank der Suchfunktion.

### Keine spezielle Hardware notwendig

Nur ein zeitgemäßer Internetanschluss ist erforderlich.

### Garantiert einfache Installation und Handhabung

Support durch qualifizierte Partner des praxis-upgrade Netzwerks.

archiv.net: Langfristig auf der sicheren Seite

Anwendung bei der Digitalisierung und Entsorgung von Gipsmodellen



Modellscan, z. B. mit X-Line Scanner **XLINE**



archiv.net

Automatische Verschlüsselung und Transfer der Daten in zwei deutschen Rechenzentren



archiv.net

Zurückholen von Daten bei Bedarf, lokale Entschlüsselung und Speicherung

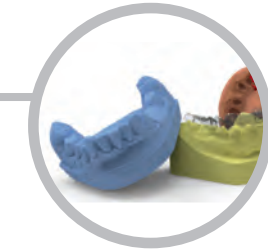


Entsorgung physischer Modelle



transfer.net

Transfer der 3D-Daten zum Druckdienstleister, zum Labor, zum Gutachter ...



Möglichkeit 3-D-Druck