

Einstellung Scanner in ivoris® analyze

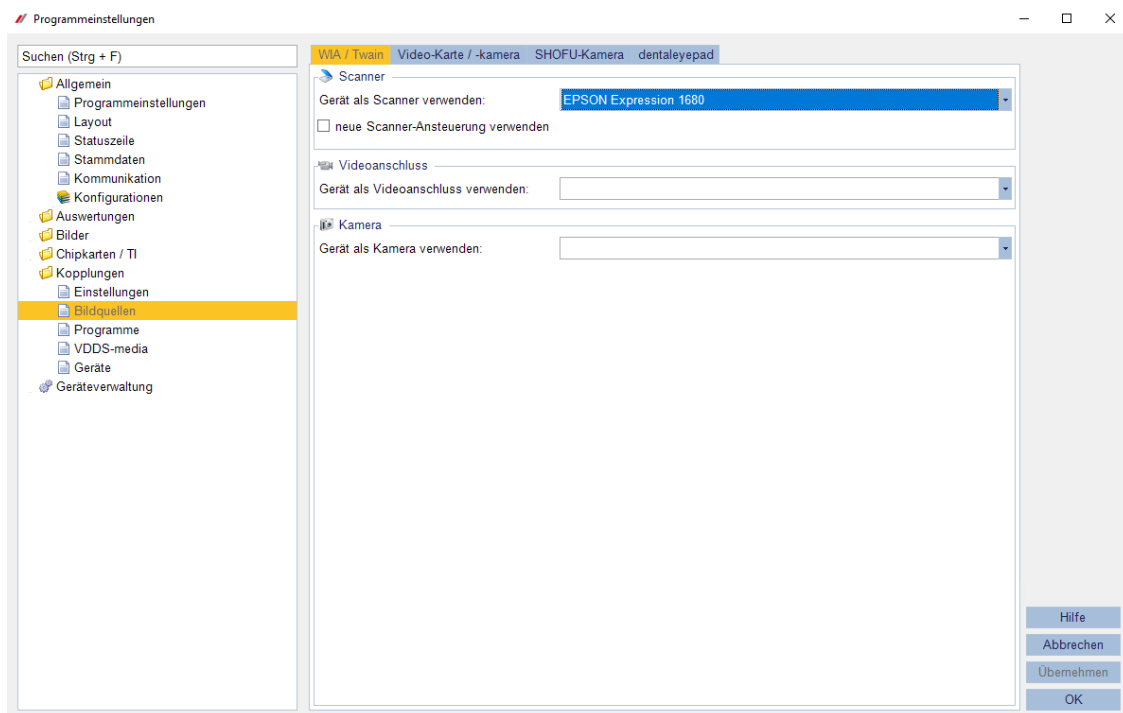
1. Voraussetzungen
2. Einstellung Scanner
3. Ablauf Scanvorgang

1. Voraussetzungen

- **ivoris® analyze** muss installiert sein
- Die Scansoftware mit TWAIN-Treiber muss installiert sein

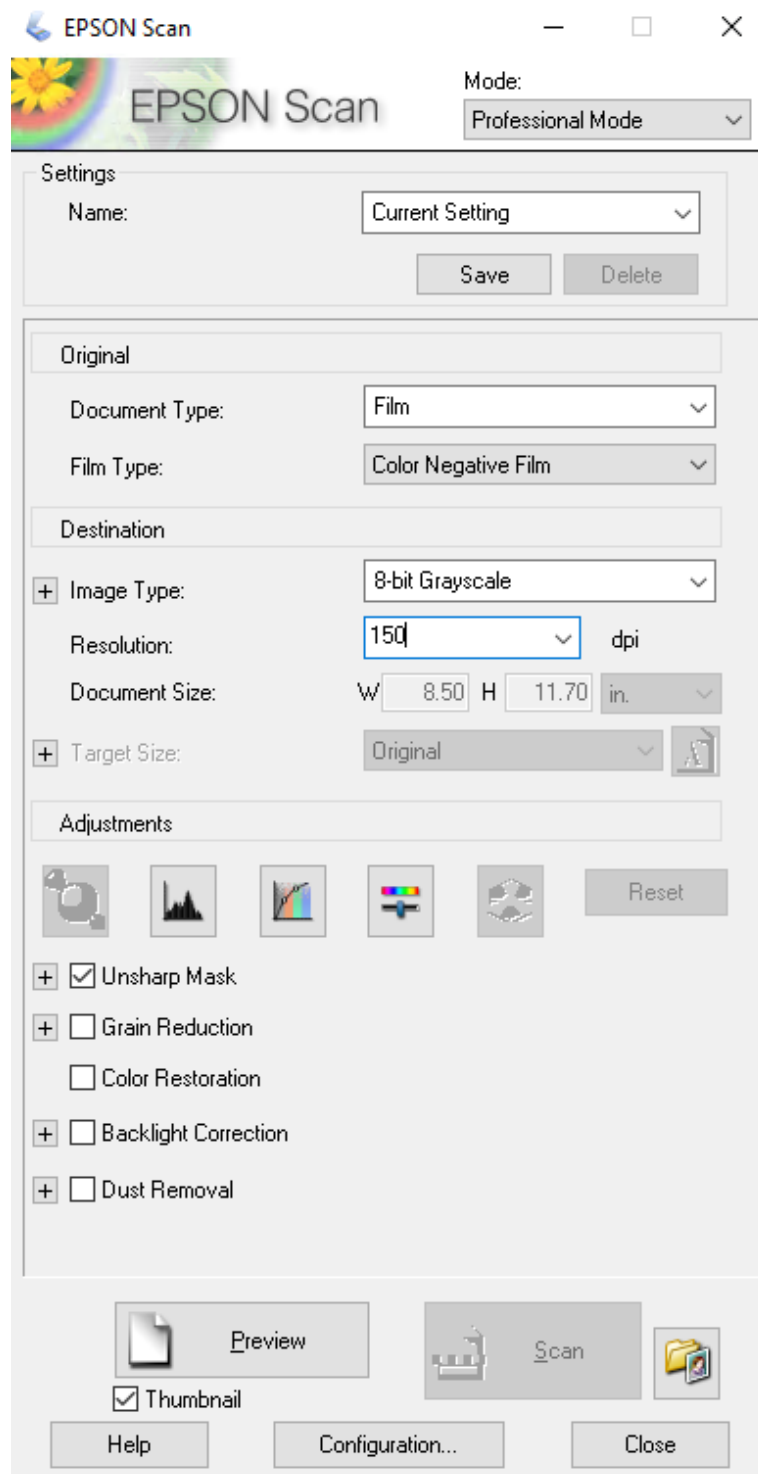
2. Einstellung Scanner

- Der Scanner muss unter dem Menüpunkt „Einstellungen“ → „Allgemein“ → „Kopplungen“ → „Bildquellen“ ausgewählt werden.
Bestätigen Sie anschließend mit OK.



- für das Scannen von Röntgenbildern unterstützen wir EPSON Perfection V800 bzw. V850

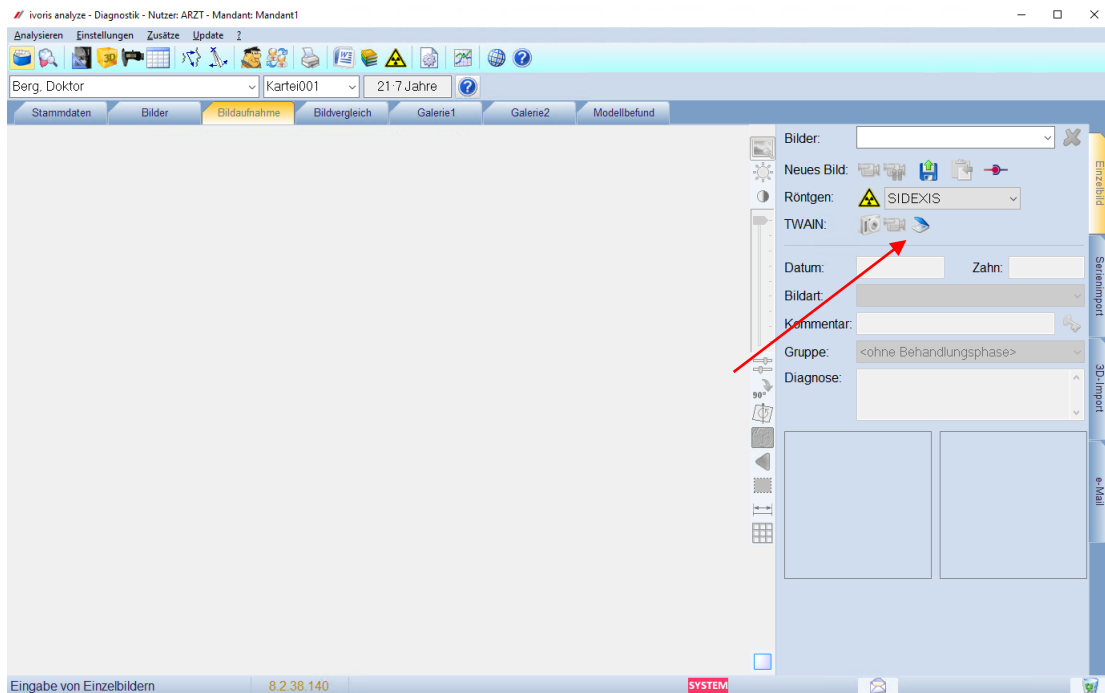
- übernehmen Sie folgende Einstellungen im Scanner:



- Die Einstellungen 8-bit Graustufen und 150 dpi reichen in der Regel für eine Auswertung in **ivoris[®] analyze** aus. Höher eingestellte Qualität verlangsamt den Scanprozess und führt zu verzögerten Reaktionen in **ivoris[®] analyze**.

3. Ablauf Scanvorgang

- Das Scannen erfolgt im Programmteil "Datenverwaltung" im Reiter "Bildaufnahme" über das Scansymbol.
Dabei wird die Scansoftware gestartet.
Nach dem Scannen wird das Bild automatisch an das Programm übertragen.
Im Anschluss müssen noch Datum und Bildart eingetragen werden.



- Der Scanner nutzt den oberen Rand der Scanfläche für einen Grauabgleich. Sollte es Probleme mit der Bildqualität der Röntgenbilder geben, einfach das Bild ein wenig nach unten ziehen und in der Scanvorschau die Bildqualität überprüfen.

Mit freundlichen Grüßen
Ihr Serviceteam der Computer konkret AG